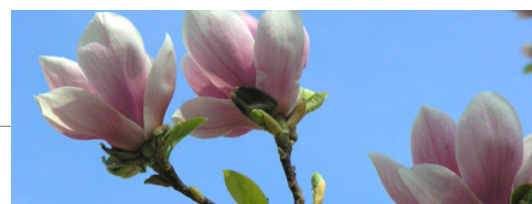




LUNDS
UNIVERSITET

MEDICINSKA FAKULTETEN LUNDS UNIVERSITET

Anders Bjartell
vice-dekan med ALF- och biobanksansvar



Dekangruppen

Gunilla Westergren-Thorsson, dekan

Lars Dahlin, prodekan

vice dekaner

Anna- Maria Drake, sociala frågor

Stefan Hansson forskarutbildning, karriärvägar

Anders Bjartell, ALF o biobanksfrågor

Roland Andersson, innovationer, translationell forskning

Cecilia Lundberg, utbildning, internationella frågor

Karl Obrant, klinisk forsksning, sjukvårdssamverkan



Forsknings- och utbildningscentra

Forskning och utbildning inom Medicinska fakulteten finns samlad i fyra byggnader i Lund och Malmö



Biomedicinskt centrum,
BMC, i Lund



Health Sciences
Centre, HSC, i Lund



Clinical Research Centre,
CRC, i Malmö



Medicon Village i Lund



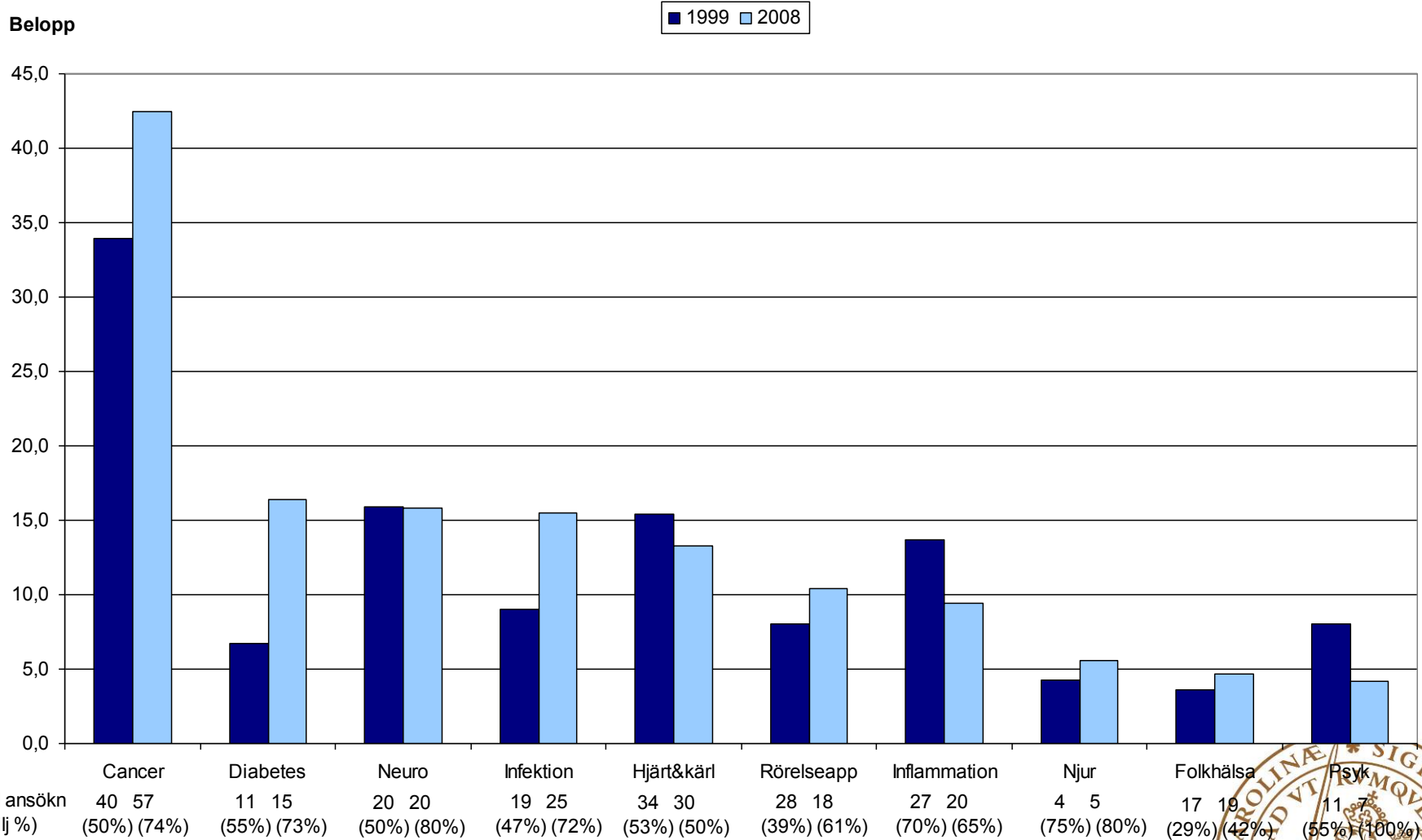
Starka forskningsområden



- Neurovetenskap
- **Diabetes/endokrinologi**
- **Cancer**
- **Epidemiologi**
- **Mikrobiologi, virologi**
- **Primärvård**
- **Rörelseorganens sjukdomar**
- **Stamcellsbiologi**
- **Kardiovaskulära sjukdomar**
- **Respiratoriska sjukdomar**



Forskningsområden



ALF-Budget RS/LU 422 mkr (2014)

- GU 72 Mkr
- Fo 202 Mkr
- Yngre Forskare 37 Mkr
- Forskar ST tjänster
- Innovativa projekt
- Pedagogisk forskning
- Sjukhus-övergripande kostnader 22 Mkr
- Särskilda åtgärder 22 Mkr
- Administration 0,5 Mkr



Fakultetsstöd åt SFO (n=5)

- Infrastrukturstöd och infrastruktursamarbete
 - Biobanking samarbete Region Skåne, BBMRI
 - ALF stöd (projektmedel, yngre forskare, ST)
 - Regelbundna möten mellan MedFak och SFO
 - Infrastruktur stöd åt Biobank (1,7 milj), SciBlu (1,6 milj)



Biobanking



Malmö Kost Cancer
Malmö Förbyggande Medicin
MOS (Malmö Offspring Study)
EpiHealth och andra starka
forskningsmiljöer



Patologi
Mikrobiologi
Stort upptagningsområde



Scan-B, Uro-Scan m fl



Biobanking 2014 -



Samverkan med BBMRI

Återupprätta Biobanksrådet 2014

Successiv utbyggnad, "ishotell"

Universitetssjukvård – infrastruktur, ALF



